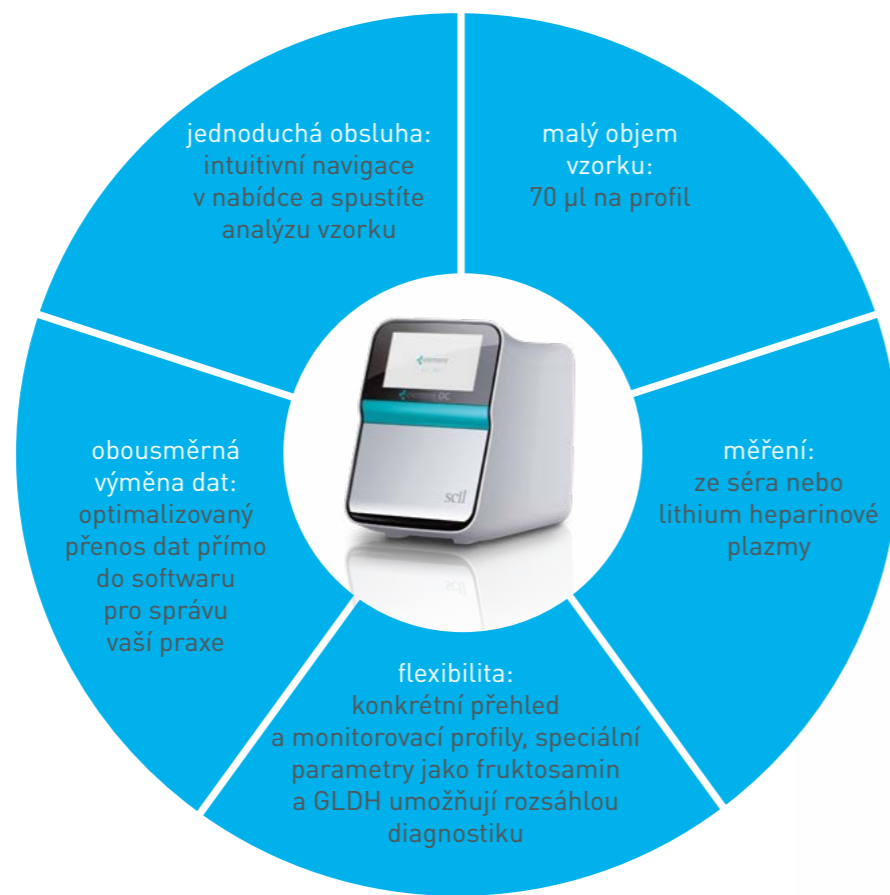


RYCHLÉ
PŘESNÉ
RENTABILNÍ

KLINICKÁ
BIOCHEMIE



Element DC

BIOCHEMICKÝ ANALYZÁTOR

VE ZKRATCE

Element DC

Princip měření	
Vzorek materiálu	plazma nebo sérum
Objem vzorku	70 µl
Délka měření	max. 7–10 minut dle profilu
Princip měření	absorpční fotometrie
Technické specifikace	
Vlnové délky	40, 405, 450, 505, 546, 600, 630, 850 nm
Displej	4,3" TFT LCD barevný dotykový displej
Datová paměť	5 000 výsledků měření
Výstup výsledků	zobrazení na dotykové obrazovce a tisk výsledků
Rozhraní	LAN, Wi-Fi
Napájení	100–240 V napájecí přípojka
Rozměry	205 x 140 x 206 mm (V/Š/H)
Hmotnost	2 kg



CZ kontakt



Cymedica CZ, a.s.

Pod Nádražím 308
CZ 268 01 Hořovice
+420 311 706 211
info@cymedica.cz
www.cymedica.com

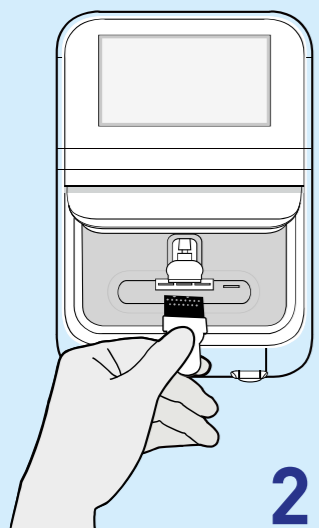
VERS.:DEU20220330

element DC

JEDNODUCHÁ
OBSLUHA
VE 3 KROCÍCH:



1 Napipetujte vzorek



2 Vložte kazetu s činidly

Analyseinformationen

Patienten-ID	Maximal 20 Ziffern		
Kunden-ID	Maximal 20 Ziffern		
Spezies	Hund	Probe	Serum
Geschlecht	Unbekannt	Alter	Jahr

3 Zadejte nebo vezměte údaje o pacientovi z pracovního seznamu a spusťte měření

Biochemický analyzátor v kompaktním formátu!

Element DC je kompaktní analytické zařízení pro stanovení biochemických parametrů pro veterinární praxi, ideální i do terénu. Nakonfigurované kazety s až 17 parametry lze kombinovat podle indikace. S objemem vzorku pouze 70 µl lithium-heparinové plazmy nebo séra dodá Element DC za pouhých 7-10 minut výsledky měření.

Intuitivní navigace v nabídce obrovsky usnadňuje každodenní použití a to i v nouzových situacích. Element DC tak podporuje přesnou a rychlou interní diagnostiku ve vaší praxi.

Testovací kazety související s indikací

Různé testovací kazety až se 17 parametry poskytují přesné výsledky měření v krátkém čase. Plně automatizované testovací procesy nabízejí spolehlivou a rychlou diagnostiku!

Comprehensive Plus Test 17V

ALB, ALP, ALT, AMY, BUN, CA, CHOL, CREA, GGT, GLU, LIP**, PHOS, TBIL, TP, A/G ratio*, B/C ratio*, GLOB*

Electrolyte Test 4V

Na, K, Cl, Na/K ratio*

Kidney Test 8V

GLU, BUN, CREA, B/C ratio*, PHOS, CA, ALB, AMY

Large Animal Test 14V

ALB, ALP, AST, BUN, CA, CK, CREA, GGT, GLU, TBIL, TP, A/G ratio*, B/C ratio*, GLOB*

Liver Test 11V

ALB, ALP, ALT, AST, BUN, GGT, GLU, TBIL, TP, A/G ratio*, GLOB*

Pre-Surgical Test 10V

ALB, ALP, ALT, BUN, CREA, GLU, TP, A/G ratio*, B/C ratio*, GLOB*

Kidney Monitoring Test 4V

BUN, CREA, PHOS, B/C ratio*

Liver Monitoring Test 3V

ALT, GGT, TBIL

Diabetes Test 4V

CHOL, FRU, GLU, TRIG

Bovine Test 5V

AST, CA, CK, MG, PHOS

Equine Test 16V

ALB, ALP, AST, BUN, CA, CK, CREA, GGT, GLDH, GLU, PHOS, TBIL, TP, A/G ratio*, B/C ratio*, GLOB*



 element DC