

URILIN®



**Snadná
a osvědčená
léčba močové
inkontinence.**

CO JE TO MOČOVÁ INKONTINENCE?

Močová inkontinence je mimovolný únik moči. Může se objevit u psů i fen jakéhokoli plemene.

U středně starých až starších kastrovaných fen je nejčastějším typem inkontinence nedostatečnost svěrače močové trubice (USMI). Větší plemena jsou ke vzniku inkontinence vnímavější.

CO JE PŘÍČINOU MOČOVÉ INKONTINENCE?

Moč je shromažďována v močovém měchýři. Odtoku moči při naplnění měchýře brání vnitřní svěrač na odstavu močové trubice. Když se měchýř zcela naplní a zvíře potřebuje močit, uvolní se jak vnitřní, tak vnější svěrač.

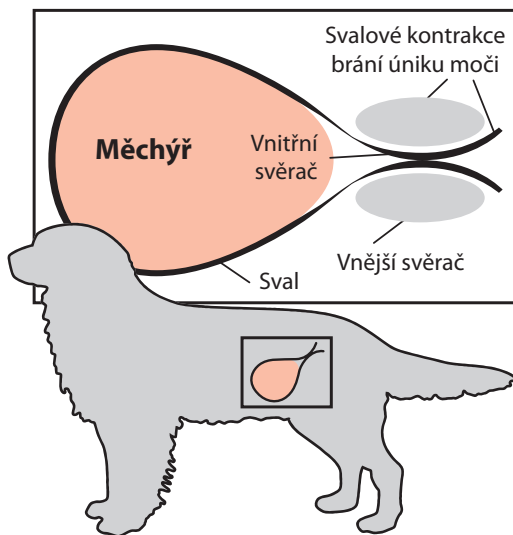
U psů z USMI neplní vnitřní svěrač svoji úlohu. Moč z měchýře odtéká i mimo urinaci. Problém se zhoršuje u zvířat s nadváhou, polydipsií a močovou infekcí. Inkontinence vašeho psa přináší stres nejen jemu, ale také vám.

KLINICKÉ PŘÍZNAKY

Můžete zaznamenat některé nebo všechny uvedené klinické příznaky:

- Skvrny moči na místech, kde váš pes ležel.
- Intenzivní čištění vulvy a okolí.
- Infekce močového měchýře.
- Infekce a zápach v okolí vulvy.
- Únik moči při štěkání.

Normální anatomie močového měchýře



JAK SE INKONTINENCE DIAGNOSTIKUJE?

Veterinář diagnózu často stanoví na základě klinických příznaků, které pes vykazuje. Můžete být požádáni o odebrání vzorku moči, aby bylo možné vyloučit další příčiny postižení močových cest, například infekci. Pes může trpět infekcí i USMI zároveň. Další formy inkontinence mohou vyžadovat prohloubené vyšetření, například RTG.

JAK LZE USMI LÉČIT?

Dobrá zpráva – s lékem Urilin® je léčba USMI snadná a váš pes může vést šťastný život. Urilin® obsahuje látku fenylpropanolamin, která stimuluje kontrakce „vnitřního“ močového svěrače.

Tím lék působí proti nevhodnému úniku moče, ke kterému u psů s USMI dochází. Lék neovlivní vědomou urinaci. Urilin® má minimální nežádoucí účinky. Urilin® je sirup a musí být podáván denně po celý zbytek života. Jednoduše se nakape na krmivo.

JAK POUŽÍVAT KAPACÍ LÁHEV LÉKU URILIN® SIRUP?

Láhev s lékem obraťte nad miskou hrdlem dolů a nakapejte na krmivo tolik kapek, kolik veterinář vašemu psu předepsal. Někdy je nutné lékovkou jemně nad miskou zatřepat, aby začala kapat. Jakmile se kapky uvolní, dále netřepejte.

MONITORING LÉČBY

Dodržujte pravidelné kontroly svého zvířete veterinářem.

PROČ POUŽÍVAT URILIN®?

- PROKÁZANÁ ÚČINNOST AKTIVNÍ LÁTKY, FENYLPROPANOLAMINU¹
- OSVĚDČENÁ CHUTNOST²
- RYCHLÝ ÚČINEK¹
- KAPACÍ UZÁVĚR
- PŘESNÉ DÁVKOVÁNÍ

¹ Scott L. (2002). Hodnocení účinnosti fenylpropanolaminu při léčbě inkompetence močového svěrače u fen. JSAP, 43, 493-496

² Údaje z firemní databáze Dechra



URILIN®

SIRUP PRO LÉČBU MOČOVÉ
INKONTINENCE ZPŮSOBENÉ
NEDOSTATEČNOSTÍ SVĚRAČE
MOČOVÉ TRUBICE.

Doporučené dávkování Urilinu® je 1 mg/kg živé hmotnosti 3x denně v krmivu.
To odpovídá 0,1 ml Urilinu® sirupu na 5 kg živé hmotnosti
nebo 1 kapce (2,34 mg) na každých 2,34 kg živé hmotnosti.

Tabulka dávkování - Urilin® sirup

Dávkování 3x denně v krmivu *			
Hmotnost psa (kg)	Počet kapek v jednom krmení	Celkový počet kapek za 1 den	Celkový počet ml za den
5	2	6	0,3
10	4	12	0,6
15	6	18	0,9
20	8	24	1,2
25	10	30	1,5
30	13	39	1,8
35	15	45	2,1
40	17	51	2,4
45	19	58	2,7
50	21	64	3

* doporučuje se podávat s menším množstvím krmiva, abychom měli
jistotu, že pes přijal požadovanou dávku sirupu

Dávkování: 1 kapka (2,34 mg) na 2,34 kg živé váhy.
Každý 1 ml Urilinu® obsahuje 50 mg
phenylpropanolaminu hydrochloridu PhEu.

Cymedica spol. s r.o., Pod Nádražím 853, 268 01 Hořovice, tel.: +420 311 706 211
fax: +420 311 706 200, zelená linka: +420 800 137 269, email: info@cymedica.cz

Cymedica SK, spol. s r.o., Družstevná 1415/8, 960 01 Zvolen, tel.: +421 45 54 0 00 40
fax: +421 45 54 0 00 41, email: info@cymedica.sk


www.cymedica.cz