

# CardioCare

Podpora správnej srdcovej funkcie pri psoch



Veterinárny doplnok krmiva vo forme pasty CardioCare obsahuje kľúčové zložky prospešné pre zdravie Vášho psa:

✓ Koenzým Q10 ✓ Karnitín ✓ Taurín ✓ Arginín ✓ Vitamíny C, D a E



**Koenzým Q10** je silný antioxidant, ktorý si telo vytvára samé a ktorý chráni bunky pred poškodením. Avšak, bunky niektorých orgánov - srdce, sietnica, sliznice ústnej dutiny, bunky čriev a bunky imunitného systému – majú veľkú spotrebu tohto koenzýmu. S vekom však jeho produkcia slabne, je pri starších a oslabených jedincoch alebo zvieratách v záťaži je vhodné pridávať ho do stravy.

**Koenzým Q10 podporuje správnu funkciu srdcového svalu, kde je súčasťou reťazca produkujúceho energiu a zlepšuje kontraktilitu srdca. Štúdie so psami, ktoré boli suplementované koenzýmom Q10 potvrdili zníženie hladiny troponínu (ten poškodzuje srdcový sval) a zároveň zlepšenie funkcie „pumpy“ srdca pri psoch a to až o 8-9%.**

**Doplnenie koenzýmu Q10 do stravy je vhodné aj v týchto situáciách:**

- periodontálne ochorenia (gingivitída...)
- stavy spojené s vyšším vekom (makulárna degenerácia...)
- cukrovka

**L-karnitín** pri psoch má viacero funkcií a jednou z nich je podpora výroby energie v mitochondriách srdca. Tento antioxidant je fyziologicky produkovaný v pečeni z metionínu a lyzínu a nachádza sa hojne vo všetkých svaloch, vrátane srdcového. Telo si ho väčšinou vie vyrábať v dostatočnej miere, ale iba za predpokladu, že má dostatok vitamínu C. Pacienti s dilatálnou kardiomyopatiou (boxery, kokeršpaniele, dobermany apod.) vykazovali pri suplementácii L-karnitínu zlepšenie srdcových parametrov a zvýšenie kvality života.

**Taurín** je prirodzene sa vyskytujúca sulfónová kyselina, ktorá je nevyhnutná pre správnu funkciu srdca. Niektoré veľké plemená psov majú genetickú predispozíciu pre nedostatok taurínu. Jeho nedostatok sa môže objaviť aj pri jednostrannom kŕmení, napr. pri strave bez obilnín, vegánskej alebo obmedzenej na jahňacie s ryžou atď.. Bolo preukázané, že jeho suplementácia zlepšuje funkciu srdca pri starnúcich psoch a pri psoch s dilatálnou kardiomyopatiou.

**Arginín** je aminokyselina, ktorá pomáha pacientom trpiacim kongestívnym srdcovým zlyhaním, pretože zlepšuje funkciu endotelu a srdcový výdaj.

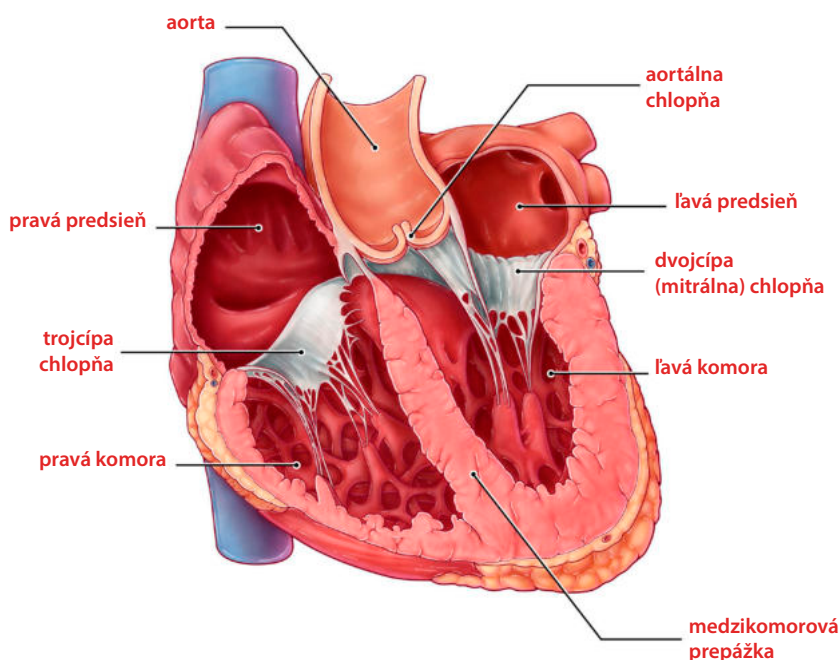
**Vitamíny C, D & E** – všetky tieto vitamíny sú dôležité pre správnu funkciu srdcového svalu. Vitamín D je čiastočne syntetizovaný v koži a čiastočne prijímaný v strave. Jeho aktívna forma – kalcitriol – je nevyhnutná pre transport vápnika, ktorý podporuje svalové kontrakcie. Pri psoch so srdcovými problémami boli preukázané nižšie hladiny kalcitriolu (až o 20%), preto je jeho suplementácia dôležitá. Zlyhávajúce srdce je vystavené značnému oxidačnému stresu. Vitamín E a vitamín C sú silné antioxidanty. Vitamín E posilňuje kardiovaskulárny systém a napomáha oxyličovaniu krvi, čím zlepšuje obeh v srdci a tepnách.



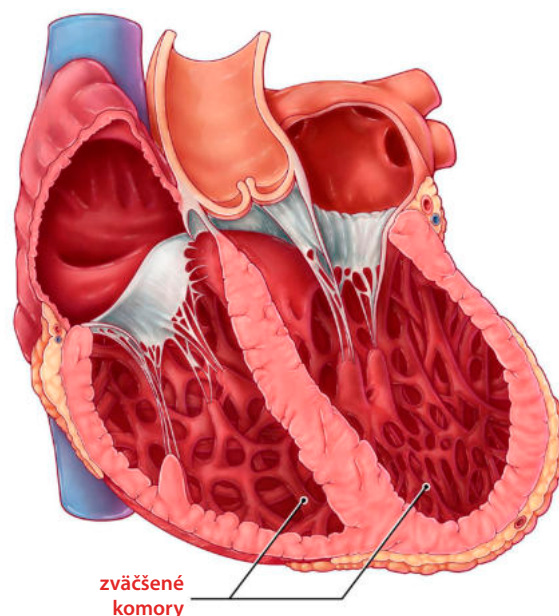


Kardiovaskulárne ochorenia postihujú viac ako 10% všetkých zvierat a až 30% starších zvierat, preto je potrebné sa tým aktívne zaoberať a hľadať spôsob ako spomaliť jeho nástup. Medzi najčastejšie srdcové diagnózy, ktoré môžu viesť k srdcovému zlyhaniu, patrí kongestívne srdcové zlyhanie (75%) a dilatačná kardiomyopatia (20%).

### Normálne srdce



### Srdce so zväčšenými komorami



Najčastejšou príčinou kongestívneho srdcového zlyhania je porucha mitrálnej chlopne. Toto ochorenie sa vyskytuje najmä pri malých a stredne veľkých plemenách psov. Srdce, už nedokáže správne pumpovať krv a v pľúcach a bruchu sa začína hromadiť tekutina. Častým prejavom je potom „nočný kašeľ“ a znížená pohybová aktivita.

Pri veľkých a gigantických plemenách sa najčastejšie stretávame s dilatačnou kardiomyopatiou srdca, kedy dôjde k ochabnutiu srdcovej svaloviny. Srdce sa enormne zväčší, jeho stena je slabá a základná funkcia „pumpy“ je veľmi oslabená.

Ochorenia srdca sú chronický problém, preto je vhodné uvažovať aj o pridávaní niektorých doplnkových zložiek, ktoré jeho funkciu podporujú (napr. koenzým Q10, taurín, L-karnitín....).

**Podmienky skladovania:** Uchovávať v pôvodnom obale pri teplote do 25° C chránené pred slnečným svetlom. Chráňte pred mrazom. Po použití vždy nasadte viečko.

**Balenie:** 30 ml

**Analytické zložky:** proteín 7,5%, tuk 7%, hrubá vláknina 0%, hrubý popol 0,4%, vlhkosť 59%

**Doplňujúce látky v 1 kg:** vitamín D (25-hydroxycholecalciferol) 60 000 IU, vitamín D3 (cholecalciferol) 275 000 IU, vitamín E (tokoferol-acetát) 20 000 mg, vitamín C (kyselina askorbová) 20 000 mg, taurín 75 000 mg, L-karnitín 20 000 mg, L-arginín 20 000 mg a koenzým Q10 1 000 mg

### Odporúčané denné dávkovanie:

VEĽKOSŤ	HMOTNOSŤ	DÁVKOVANIE
- malý	do 5 kg	2 ml
- stredný	5 - 15 kg	8 ml
- veľký	15 - 30 kg	15 ml

Aplikujte po dobu 14 dní, potom sa poradte s veterinárnym lekárom, či pokračovať.

