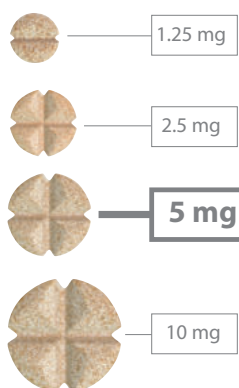


# NOVINKA

## CARDISURE 5mg



NAJNOVŠIE dostupná sila  
Cardisure 5 mg aj v SR



**NOVÉ**  
v ponuke



Viac informácií nájdete na [www.cymedica.com](http://www.cymedica.com)

# Cardisure®

## Pimobendan

Cardisure® je biologický ekvivalent najpredávanejšieho prípravku s účinnou látkou pimobendan, ktorý zároveň ponúka ďalšie výhody. Je určený na liečbu chronického srdcového zlyhania (CHF) pri psoch vyvolaného nedostatčnosťou srdcových chlopní (CVHD alebo MMVD) alebo dilatačnou kardiomyopatiou (DCM).

### Výhody prípravku Cardisure®

- je vyrobený vo forme ľahko deliteľných tabliet
- tablety sú balené po 10 kusoch v blistroch
- v SR sú k dispozícii 4 rôzne sily
- pre lepší príjem sú tablety ochutené
- prijateľná cena produktu

**Deliteľné tablety**  
Ľahko deliteľné tablety Cardisure® umožňujú presné a flexibilné dávkovanie.

**Balenie v blistroch**  
Cardisure® je balený v blistroch na rýchle a ľahké podávanie.

Každá škatuľka obsahuje 10 blistrov po 10 tabletách. Rozdelené tablety je možné použiť až tri dni po ich prvom vyňatí z blistra.

**Ochutené tablety**  
Tablety Cardisure® majú prírodnú mäsovú príchuť, vďaka ktorej psom veľmi chutia.\*  
\*Zdrojom mäsovej príchute sú kvasnice.

v SR k dispozícii  
**4 rôzne sily**  
Flexibilné dávkovanie pre psy všetkých veľkostí.

1,25 mg   2,5 mg   5 mg   10 mg

Pimobendan je označovaný ako inodilatátor = látka s pozitívne inotropným a vazodilatačným účinkom. Čo znamená, že „posilňuje kontrakcie srdcového svalu a rozširuje krvné cievy a uľahčuje tak čerpanie krvi do celého krvného obehu“.

## Tabuľka dávkovania

Odporúčaná denná dávka je 0,5 mg/kg telesnej hmotnosti rozdelená na dve dávky - ráno 0,25 mg/kg a večer 0,25 mg/kg živej hmotnosti. Rozpätie odporúčanej dennej dávky sa pohybuje od 0,2 mg - 0,6 mg/kg živej hmotnosti. **Liek je potrebné podávať minimálne 1 hodinu pred kŕmením.**

Telesná hmotnosť	Denná dávka 0,5 mg/kg	Dvackrát denne dávka (mg)	Ranná dávka	Večerná dávka
5 kg	2,5 mg	1,25 / 1,25		
10 kg	5 mg	2,5 / 2,5		
15 kg	7,5 mg	3,75 / 3,75		
20 kg	10 mg	5 / 5		
30 kg	15 mg	7,5 / 7,5		
40 kg	20 mg	10 / 10		
50 kg	25 mg	12,5 / 12,5		
60 kg	30 mg	15 / 15		

### Cardisure má dvojitý účinok:

- **Pozitívne inotropný účinok**
  - zvyšuje senzitivitu vlákien srdcovej svaloviny na vápnik a inhibuje fosfodiesterázu III
  - výsledkom je lepšia kontraktilita myokardu a zvýšený objem výdaja krvi zo srdca a to bez nutnosti vyššieho prísunu kyslíka.
- **Vazodilatačný účinok**
  - je dosiahnutý inhibíciou fosfodiesterázy III
  - zlepšuje zásobenie myokardu rozšírením koronárnych ciev
  - zvyšuje taktiež prietok obličkami a to bez inhibície angiotenzínu II.

