

SEDACE S PŘÍPRAVKEM ZENALPHA®

Cymedica

Dechra

NOVÉ
MOŽNOSTI SEDACE
OD A DO Z(EN)

Zenalpha® – zenový klid při sedaci



Vyzkoušejte již dnes přípravek Zenalpha®
(Medetomidin/Vatinoxan)

Zenalpha® představuje inovativní injekční anestetikum pro psy s alfa-2 kombinovaným účinkem. Přípravek přináší velmi potřebný klidný průběh sedace, což ocení nejen psi pacienti, ale i jejich majitelé a veterináři.

ŠIROKÝ ROZSAH ANESTETICKÉHO A ANALGETICKÉHO PŮSOBENÍ
Vše, co je potřeba, od A do Z

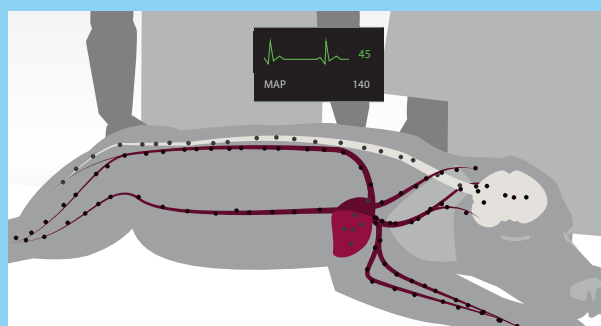
 **Zenalpha®**
Zennovation in Sedation

PODÍVEJME SE NA ALFA-2 SEDATIVNÍ ÚČINEK

Důležitý nástroj pro každou praxi

- **Sedace** patří mezi základní postupy používané na každé veterinární klinice. Dobrá sedace totiž usnadňuje řadu zákroků a rozšiřuje možnosti léčby, takže představuje základ optimální a správně prováděné péče.
- **Medetomidin** se řadí k nejvíce používaným agonistům alfa-2 adrenoreceptorů v Evropě, ale látky tohoto typu také vyvolávají silné a přetrvávající nežádoucí účinky na kardiovaskulární systém (např. bradykardii, snížený průtok krve orgány a periferní vazokonstrikci). Tyto efekty mnohdy způsobují obavy u veterinářů a dokonce omezují používání látek tohoto typu.^{1,2}
- **Alpha-2 agonisté** způsobují nežádoucí kardiovaskulární účinky, protože se váží na alfa-2 receptory umístěné po celém těle, a to jak v centrálním nervovém systému, tak na periférii. Pokud použijeme alfa-2 antagonisty, dokážeme sice potlačit nežádoucí dopady na kardiovaskulární systém, ale také snížíme sedativní a analgetický účinek, který poskytují alfa-2 agonisté.¹⁻²

Nyní je k dispozici nová generace alfa-2 agonistů vyvinutá s cílem vytvořit stejně dobrý a spolehlivý sedativní a analgetický účinek ovšem bez nežádoucího působení na kardiovaskulární systém³ a s nižším výskytem zvracení.⁴ Tak získáme lepší sedaci u pacientů a zároveň poskytneme jejich majitelům i veterinářům potřebný klid při zákroku.



SEDACI DNES MŮŽETE PROVÉST S KLIDEM ZENOVÉHO MNICHA

Zenalpha® představuje převratnou novinku v sedaci zvířat

Nový přípravek obsahuje inovativní kombinaci alfa-2 agonisty a periferního antagonisty, takže dochází k větší **stabilitě důležitých fyziologických parametrů**,³ a snižuje se stres spojený s podáním sedace.

Rychlý nástup a klidné probuzení⁴ přináší ideální průběh neinvazivních, nebolestivých nebo mírně bolestivých zákroků a vyšetření, které netrvají déle než 30 minut.⁴

Obavy ze sedace vyřeší jedinečný mechanismus účinku

Zenalpha® obsahuje 0,5 mg/ml medetomidin hydrochloridu a 10 mg/ml vatinoxan hydrochloridu.



MEDETOMIDIN

Alfa-2 agonista, který se používá s důvěrou vzhledem ke svým sedativním a analgetickým účinkům.

+





VATINOXAN

Jedná se o periferního selektivního alfa-2 antagonistu, jež **není schopen překročit bariéru mezi krví a mozkem**. Proto vykazuje antagonistický účinek pouze na periferní alfa-2 receptory, takže dochází k potlačení nežádoucích kardiovaskulárních účinků bez vlivu na sedaci nebo analgezii.

LEPŠÍ SEDACE S PŘÍPRAVKEM ZENALPHA®



Klinicky prokázaný účinek

V terénní studii, do které bylo zařazeno 223 psů, dosáhla Zenalpha® v porovnání s tradičním alfa-2 agonistou následující výsledky:

-  Minimální nežádoucí účinky na kardiovaskulární systém při zachování spolehlivé sedace a analgezie³,
-  Rychlejší nástup účinku a kratší délka trvání sedace s rychlejším probuzením u většiny psů^{3,4},
-  Zachování srdeční frekvence a krevního tlaku blíže normálním parametrům, což znamená zlepšení srdečního výdeje³,
-  Kombinace medetomidinu a vatinoxanu v přípravku Zenalpha® prokazatelně snížila vazokonstrikci⁵, zlepšila průtok krve orgány a zjednodušila monitorování pacientů.⁶

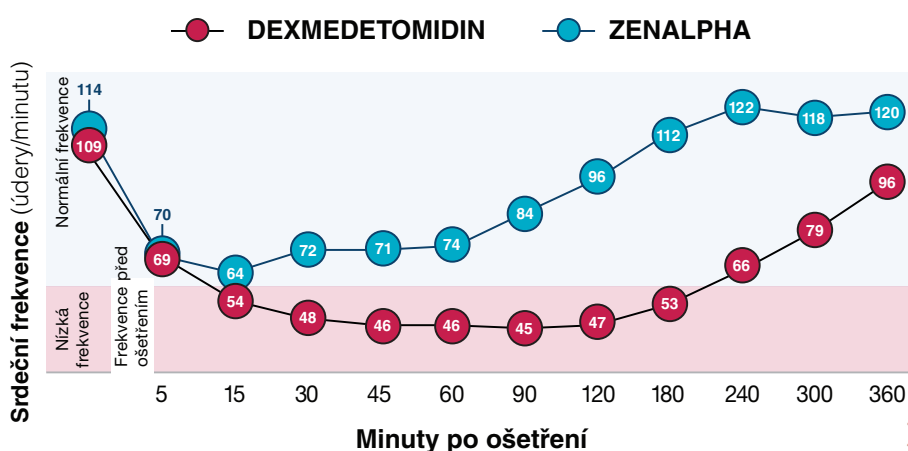


Vatinoxan se selektivně váže na periferní alfa-2 adrenoreceptory a dokáže jen velmi omezeně proniknout přes hematoencefalickou bariéru do centrálního nervového systému.⁴

-  Vatinoxan
-  Medetomidin

SRDEČNÍ FREKVENCE BLÍŽE NORMÁLNÍM HODNOTÁM PŘI POUŽITÍ ZENALPHY VE SROVNÁNÍ S DEXMEDETOMIDINEM

Průměrná srdeční frekvence skupiny psů (úderů za minutu)



Normální frekvence 60–140 úderů/minutu

Upraveno podle výsledků klinické studie.³

NÁSTUP A TRVÁNÍ SEDACE

ČAS DO NÁSTUPU ÚČINKU
5–15 minut



DÉLKA TRVÁNÍ SEDACE
~45 minut



Rychlejší nástup sedace a provedení zákroku

Zenalpha® se snadno podává intramuskulárně a nástup účinku je rychlý,^{3,4} takže můžeme dříve zahájit zákrok a monitorovat pacienta optimálním způsobem.⁶



Pacienti se dostanou domů dříve

Při použití přípravku Zenalpha® se psi probouzí rychleji,⁴ což přispívá k větší bezpečnosti sedace, pacient nemusí být hospitalizován a dostane se domů dříve.

*Aritmetické průměry při terénní studii dosahovaly hodnoty 14 minut pro nástup sedace a 43 minut pro délku trvání sedace.³

VÍCE KLIDU JAKO PŘI ZENOVÉ MEDITACI A TAKÉ VÍCE ČASU

Výhody přípravku Zenalpha® pro pacienty a veterináře

- S přípravkem Zenalpha® pacienti vykazují **lepší fyziologické hodnoty**,³ snadněji je můžeme monitorovat⁶ a sedace tak probíhá s větším klidem.
- **Rychlý nástup účinku**^{3,4} poskytuje příležitost zahájit zákrok dříve a monitorovat pacienta optimálním způsobem.
- Při sedaci přípravkem Zenalpha® se psi zcela **probouzí rychleji**,⁴ takže mohou jít dříve domů a mnohdy **nepotřebují hospitalizaci**, což znamená i více času pro veterináře.
- Se Zenalphou **není obvykle nutno používat látky na probuzení pacienta**,⁴ takže veterináři nemusí podávat další injekce a pracovní zátěž pro tým se snižuje.
- Pacienti se zcela probouzí rychleji, a proto není potřeba mít obavy z dozvuků sedace, když pacienta propustíme domů, a proto ho také nemusíme dále sledovat.



Dávkování a způsob podání

Dávku lze vypočítat na základě podání 1 mg/m² medetomidinu nebo pomocí níže uvedené tabulky. **Nezapomeňte, že dávka přípravku v mg/kg se snižuje s narůstající tělesnou hmotností.**

Hmotnost psa (kg)	Dávka (ml)
3,5 až 4	0,4
4,1 až 5	0,6
5,1 až 7	0,7
7,1 až 10	0,8
10,1 až 13	1,0
13,1 až 15	1,2
15,1 až 20	1,4
20,1 až 25	1,6
25,1 až 30	1,8
30,1 až 33	2,0

Hmotnost psa (kg)	Dávka (ml)
33,1 až 37	2,2
37,1 až 45	2,4
45,1 až 50	2,6
50,1 až 55	2,8
55,1 až 60	3,0
60,1 až 65	3,2
65,1 až 70	3,4
70,1 až 80	3,6
>80	3,8

Doporučená literatura: 1. Murrell JC, Hellebrekers LJ. Medetomidine and dexmedetomidine: a review of cardiovascular effects and antinociceptive properties in the dog. *Vet Anaesth Analg*. 2005;32:117–127. 2. Johnson RA, Kennedy MJ. Dexmedetomidine and atipamezole. *Clinician's Brief*. 2015;65–67. 3. Turunen H. and Zimmerman N. Safety of a medetomidine-vatinoxan combination drug (Zenalpha®) in dogs - a clinical field trial. *Proc. IVECCS 2022*, IVECCS, San Antonio, 7-11 September. 4. Zenalpha EU Summary of Product Characteristics (SPC). European Medicines Agency website. Available at: https://www.ema.europa.eu/en/documents/product-information/zenalpha-epar-product-information_en.pdf. Accessed 29 June, 2022. 5. Restitutti F, Laitinen MR, Raekallio MR, et al. Effect of MK-467 on organ blood flow parameters detected by contrast-enhanced ultrasound in dogs treated with dexmedetomidine. *Vet Anaesth Analg*. 2013;40:e48–e56. doi: 10.1111/vaa.12058. 6. Niemann L, Kutter AP, Joerger FB, Wieser ML, Hartnack S, Steblaj B. The impact of vatinoxan on microcirculation after intramuscular co-administration with medetomidine in Beagle dogs: a blinded crossover study. *Vet Anaesth Analg*. 2022;49:336–343.

LEPŠÍ SEDACE OD ZAČÁTKU DO KONCE

Zenalpha®
zenový klid při sedaci

Více informací naleznete na www.cymedica.cz
v sekci Knihovna - Zenalpha anebo po načtení QR kódu.

