

# CardioCare

Podpora správné srdeční funkce u psů



Veterinární krmný doplněk ve formě pasty CardioCare obsahuje klíčové složky prospěšné pro zdraví Vašeho psa:

✓ Koenzym Q10 ✓ Karnitin ✓ Taurin ✓ Arginin ✓ Vitamíny C, D a E



**Koenzym Q10** je silný antioxidant, který si tělo vytváří samo a který chrání buňky před poškozením. Nicméně buňky některých orgánů - srdce, sítnice, sliznice dutiny ústní, buňky střev a buňky imunitního systému – mají velkou spotřebu tohoto koenzymu. A protože i s věkem jeho produkce slábne, je vhodné jej u starších a oslabených jedinců nebo zvířat v zátěži přidávat do stravy.

**Koenzym Q10 podporuje správnou funkci srdečního svalu, kdy je součástí řetězce produkujícího energii a zlepšuje kontraktilitu srdce. Studie se psy, kteří byli suplementováni koenzymem Q10 potvrdily snížení hladiny troponinu (ten poškozuje srdeční sval) a zároveň zlepšení funkce „pumpy“ srdce u psů a to až o 8-9%.**

**Doplnění koenzymu Q 10 do stravy je vhodné také v těchto situacích:**

- Periodontální onemocnění (gingivitida...)
- Stav spojený s vyšším věkem (makulární degenerace...)
- Cukrovka

**L-karnitin** u psů má více funkcí a jednou z nich je podpora výroby energie v mitochondriích srdce. Tento antioxidant je fyziologicky produkován v játrech z methioninu a lysinu a velmi hojný je ve všech svalech, tedy včetně srdečního. Tělo si jej většinou umí vyrábět v dostatečné míře, ale pouze za předpokladu, že má tělo dostatek vitamínu C. Pacienti s dilatační kardiomyopatií (boxeři, kokršpanělé, dobrmani apod.) vykazovali při suplementaci L-karnitinu zlepšení srdečních parametrů a zvýšení kvality života.

**Taurin** přirozeně se vyskytující sulfonová kyselina, která je nezbytná pro správnou funkci srdce. Některá velká plemena psů mají genetickou predispozici k nedostatku taurinu. Jeho nedostatek se může také objevit při jednostranném krmení např. u stravy bez obilovin, veganské, pouze jehněčí a rýže apod. Bylo prokázáno, že jeho suplementace zlepšuje funkci srdce u stárnoucích psů a u psů s dilatační kardiomyopatií.

**Arginin** je aminokyselina, která napomáhá u pacientů s městnavým srdečním selháním, protože zlepšuje funkci endotelu a srdeční výdej.

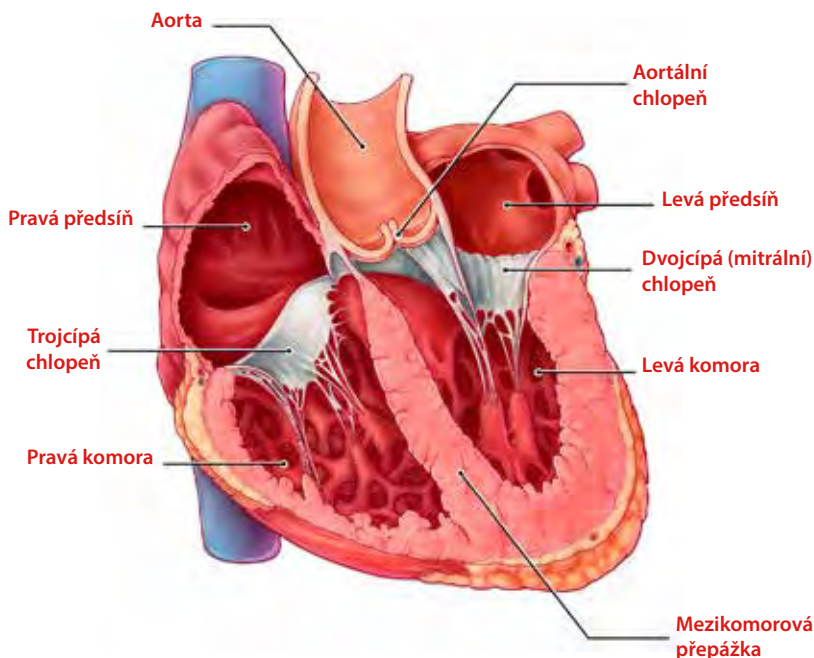
**Vitamíny C, D & E** – všechny tyto vitamíny jsou důležité pro správnou funkci srdečního svalu. Vitamin D je částečně syntetizován v kůži a částečně přijímán ve stravě. Jeho aktivní forma – kalcitriol – je nutná pro transport vápníku, který podporuje svalové kontrakce. U psů se srdečními problémy byly prokázány nižší hladiny kalcitriolu (až o 20%), a proto je jeho suplementace důležitá. Selhávající srdce je vystaveno značnému oxidačnímu stresu. Vitamin E a vitamin C jsou silné antioxidanty. Vitamin E posiluje kardiovaskulární systém a napomáhá oksylčívání krve, čímž zlepšuje oběh v srdci a tepnách.



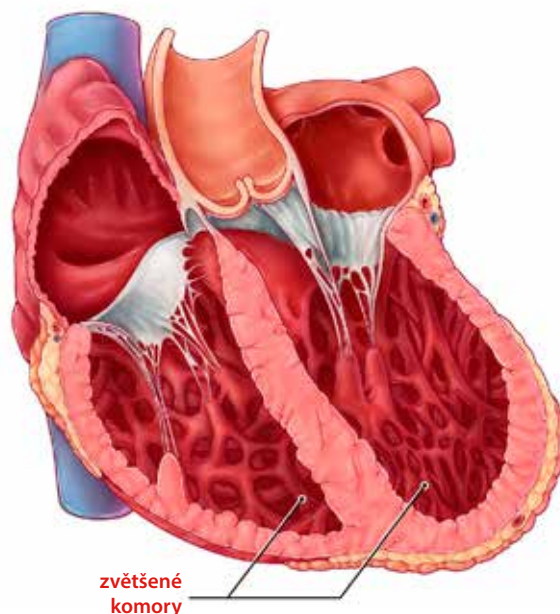


Kardiovaskulární onemocnění postihuje více než 10% všech zvířat a až 30% starších zvířat, a proto je potřeba zaujmout proaktivní postoj, jak jeho nástup zpomalit. Mezi nejčastější srdeční diagnózy, které mohou vést k srdečnímu selhání, patří městnavé srdeční selhání (75%) a dilatační kardiomyopatie (20%).

Normální srdce



Srdce se zvětšenými komorami



Nejčastější příčinou městnavého srdečního selhání je porucha mitrální chlopně. Toto onemocnění se vyskytuje hlavně u malých a středně velkých plemen psů. Srdce již nedokáže správně pumpovat krev a v plicích a břicho se začíná hromadit tekutina. Častým projevem je pak „noční kašel“ a snížená pohybová aktivita.

U velkých a gigantických plemen se nejčastěji setkáváme s dilatační kardiomyopatií srdce, kdy dojde k ochabnutí srdeční svaloviny. Srdce se enormně zvětší, jeho stěna je slabá a základní funkce „pumpy“ je velmi oslabena.

Nemoci srdce jsou chronický problém, a proto je vhodné uvažovat také o přidávání některých doplňkových složek, které jeho funkci podporují (např. koenzym Q 10, taurin, L-karnitin...).

**Analytické složky:** protein 7,5%, tuk 7%, hrubá vláknina 0%, hrubý popel 0,4%, vlhkost 59%

**Doplňující látky v 1 kg:** vitamín D (25-hydroxycholecalciferol) 60 000 IU, vitamín D3 (cholecalciferol) 275 000 IU, vitamín E (tokoferol-acetát) 20 000 mg, vitamín C (kyselina askorbová) 20 000 mg, taurin 75 000 mg, L- karnitin 20 000 mg, L-arginin 20 000 mg a koenzym Q10 1 000 mg.

#### Doporučené denní dávkování:

VELIKOST	HMOTNOST	DÁVKOVÁNÍ
- malý	do 5 kg	2 ml
- střední	5 - 15 kg	8 ml
- velký	15 - 30 kg	15 ml

Aplikujte po dobu 14 dní, potom se poraďte s veterinárním lékařem, zda pokračovat.

**Podmínky skladování:** Uchovávejte v původním obalu při teplotě do 25 °C mimo dosah slunce. Chraňte před mrazem. Po použití vždy nasadte víčko.

**Balení:** 30 ml

