

trūRapid

O TESTUJTE ROZDIEL

PRODUKTOVÁ BROŽÚRA

IMUNOLOGICKÝ
TEST

 **Cymedica**



Široká škála testov na všetky choroby

Druhy	Vzorka	Test	Antigén/ protilátka	Ochorenie
		trūRapid FOUR	Ag Ab Ab Ab	Dirofilarióza Lymfická borelióza Ehrlichioza Anaplazmóza
		trūRapid FOUR Leishmanióza	Ag Ab Ab Ab	Dirofilarióza Leishmanióza Ehrlichioza Anaplazmóza
		trūRapid Anaplazmóza	Ab	Anaplazmóza
		trūRapid Ehrlichioza	Ab	Ehrlichioza
		trūRapid Heartworm Dirofilarióza	Ag	Dirofilarióza
		trūRapid Leptospiroza	Ab	Leptospiroza
		trūRapid Lymfická borelióza	Ab	Lymfická borelióza
trūRapid Leishmanióza	Ab	Leishmanióza		

Druhy	Vzorka	Test	Antigén/ protilátka	Ochorenie
		trūRapid FIV/FeLV	Ab Ag	Mačacia imunodeficiencia Mačacia leukémia

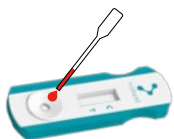
Druhy	Vzorka	Test	Antigén/ protilátka	Ochorenie
		trūRapid Parvovírus Giardióza Koronavírus	Ag Ag Ag	CPV/parvovírus GIA/giardióza CCV/koronavírus
		trūRapid Parvovírus Giardióza	Ag Ag	CPV/parvovírus GIA/giardióza
		trūRapid Parvovírus	Ag	CPV/parvovírus
		trūRapid Giardióza	Ag	GIA/giardióza

* Test na koronavírus je dostupný len pre psa

Objavte na poslednej strane ďalšie testy DOSTUPNÉ UŽ ČOSKORO!



PLNÁ KRV/SÉRUM/PLAZMA



Pomocou dodanej pipety kvapnite zhora **1 kvapku** vzorky do jamky na vzorku. Pipeta sa nesmie dotknúť testovacej doštičky. Nechajte vzorku absorbovať.

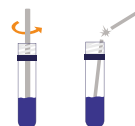


Pridajte **2 kvapky** pufru (tlmivého roztoku) do vzorkovej jamky. Výsledky odčítajte po 10 minútach.

STOLICA



Odskrutkujte uzáver z kontajnera s extrakčným tlmivým roztokom (pufrom). Priložený tampón pokryte tenkou vrstvou fekálneho materiálu. Pokúste sa nasýtiť tampón tekutinou, ak je prítomná.



Ponorte tampón so vzorkou do tlmivého roztoku (pufru) na extrakciu vzorky a pootáčajte tampónom v nádobke. Následne zalomte presahujúcu časť tampónu o hrdlo nádoby.



Nasadzte uzáver nádoby. Odlomte špičku. Nakvapkajte **3 kvapky** do každej jamky na vzorku na testovacej doštičke a počkajte 10 minút.

INTERPRETÁCIA VÝSLEDKOV

pozitívny



Test je **pozitívny**, ak sú prítomné dve čiary (kontrolná čiara C a testovacia čiara T).



negatívny

Test je **negatívny**, ak je prítomná len jedna kontrolná čiara C.

chybný



Ak sa neobjaví kontrolná čiara C, test je **neplatný**, aj keď je prítomná testovacia čiara T. Vykonajte nový test.



OBJAVTE PLUSY, CÍŤTE ROZDIEL

2 DRUHY



KRÁTKY
TESTOVACÍ
ČAS
10 MIN



MALÝ OBJEM
VZORKY



+ 30°C
+ 15°C

JEDNODUCHÉ
SKLADOVANIE

trūRapid FOUR

trūRapid FOUR je rýchly test na detekciu **antigénu *Dirofilaria immitis*; protilátky na *Borrelia burgdorferi*; protilátky na *Anaplasma phagocytophilum* a platys; protilátky na *Ehrlichia canis*, *chaffeensis* a *ewingii*** v psom

sére, plazme, alebo antikoagulovanej plnej krvi. Pravidelné testovanie psov na tieto ochorenia sa dôrazne odporúča na stanovenie preventívnej diagnózy, zistenie prebiehajúcej aktívnej infekcie a zvýšenie dôležitosti

kontroly kliešťov. Včasná detekcia je najlepší spôsob ochrany vašich pacientov a s trūRapid FOUR môžete súčasne otestovať najčastejšie vektormi prenášané choroby.



Test pre psov



Plná krv
Sérum
Plazma



Ag
Ab
Ab
Ab



Dirofilarióza
Lymfická borelióza
Ehrlichioza
Anaplazmóza



Čas testovania
10 minút



Teplota skladovania:
+15 - 30 °C

Špecifikácia testu

Infekčný agens (odporúča sa každoročný skrining)	Citlivosť	Špecifickosť	Referencia	Kedy testovať
Dirofilaria	98%	100%	pitva a DiroCHEK® antigénový test na srdcové červy	5–7 mesiacov po expozícii
Borrelia burgdorferi (Lyme)	98,9%	99,5 %	Komerčný test ELISA*	3–6 týždňov po expozícii
Ehrlichia	98,1%	99,6%	Komerčný test ELISA**	1–3 týždne po expozícii
Anaplasma	97,4%	99,5 %	Komerčný test ELISA*	3–6 týždňov po expozícii V prípade príznakov s negatívnym testom → PCR

*IDEXX **Abaxis

Identifikačná karta testu

Názov: trūRapid FOUR
Typ vzorky: krv/sérum/plazma
Čas použiteľnosti: 18 mesiacov

Čas testovania: 10 minút
Druh: pes
Skladovanie: izbová teplota



trūRapid FOUR Leishmania

trūRapid FOUR Leishmania je rýchlotest na detekciu **antigénu Dirofilaria; protilátky Anaplasma phagocytophilum a platys; protilátky Leishmania infantum; protilátky Ehrlichia canis, chaffeensis a ewingii** v psov sére, plazme

alebo antikoagulovanej plnej krvi. Pravidelné testovanie psov sa dôrazne odporúča na stanovenie preventívnej diagnózy, zistenie prebiehajúcej aktívnej infekcie a zvýšenie dôležitosti kontroly kliešťov a múch. Včasná detekcia je najlepším spôsobom ochrany

vašich pacientov a s trūRapid FOUR Leishmania, môžete súčasne otestovať najbežnejšie choroby prenášané vektormi.



Test
pre psov



Plná krv
Sérum
Plazma



Ag
Ab
Ab
Ab



Dirofilarióza
Leishmanióza
Ehrlichióza
Anaplazmóza



Čas testovania
10 minút



Teplota skladovania:
+15 - 30 °C

Špecifikácia testu

Infekčný agens (odporúča sa každoročný skrining)	Citlivosť	Špecifickosť	Referencia	Kedy testovať
Dirofilaria	98%	100%	pitva a DiroCHEK® antigénový test na srdcové červy	5–7 mesiacov po expozícii
Leishmania	100%	98,46 %	IFA	2–3 mesiace po expozícii
Ehrlichia	98,1%	99,6%	Komerčný test**	1–3 týždne po expozícii
Anaplasma	97,4%	99,5 %	Komerčný test ELISA*	3–6 týždňov po expozícii V prípade príznakov s negatívnym testom → PCR

*IDEXX **Abaxis

Identifikačná karta testu

Názov: trūRapid FOUR Leishmania
Typ vzorky: krv/sérum/plazma
Čas použiteľnosti: 18 mesiacov

Čas testovania: 10 minút
Druh: pes
Skladovanie: izbová teplota



trūRapid Anaplasma

trūRapid Anaplasma je najrýchlejší test na detekciu **protilátok Anaplasma phagocytophilum a platys** v psom sére, plazme alebo antikoagulovanej plnej krvi.

Anaplazmóza je bakteriálne ochorenie, ktoré sa pri psoch vyskytuje v dvoch formách. Anaplasma phagocytophilum infikuje neutrofilu (táto forma postihuje aj ľudí). Druhý typ Anaplazmózy, Anaplasma platys, infikuje psie krvné doštičky.

Anaplazmóza sa vyskytuje celosvetovo pri mnohých cicavcoch vrátane psov, mačiek a ľudí. Za rezervoár Anaplasma phagocytophilum sú považované hlodavce, zatiaľ čo psy sú predpokladaným rezervoárom pre Anaplasma platys. V oboch prípadoch, kým sú cicavce rezervoár, kliešte sú prenášače infekcie. Symptómy sa zvyčajne začnú prejavovať do jedného až dvoch týždňov od uhryznutia a prenesenia infekcie kliešťom. Príznaky sa líšia v závislosti

od organizmu, ktorý psa nakazil. Anaplasma phagocytophilum je najbežnejšia forma anaplazmózy. Popisované príznaky zahŕňajú krívanie a bolesť kĺbov, letargiu, nechutenstvo, horúčku. Anaplasma platys infikuje krvné doštičky, teda príznaky tejto formy anaplazmózy súvisia s neschopnosťou tela správne zastaviť krvácanie a prejavujú sa modrinami a petéchiami, ako aj krvácaním z nosa.



Test pre psov



Plná krv
Sérum
Plazma



Ab



Anaplazmóza



Čas testovania
10 minút



Teplota skladovania:
+15 - 30 °C

Špecifikácia testu

Infekčný agens (odporúča sa každoročný skrining)	Citlivosť	Špecifickosť	Referencia	Kedy testovať
Anaplasma	97,4%	99,5 %	Komerčný test ELISA*	3–6 týždňov po expozícii V prípade príznakov s negatívnym testom → PCR

*IDEXX

Identifikačná karta testu

Názov: trūRapid Anaplasma
Typ vzorky: krv/sérum/plazma
Čas použiteľnosti: 18 mesiacov

Čas testovania: 10 minút
Druh: pes
Skladovanie: izbová teplota



Abstrakt: Diagnostika anaplazmózy pri psoch

TrūRapid Anaplasma sa používa na stanovenie protilátok Anaplasma v psom sére, plazme a antikoagulovanej plnej krvi.

Podrobnosti štúdie

Testovacie prúžky na protilátky Anaplasma boli testované vo validačnej štúdii 2017. Testom

na protilátky proti anaplazme sa vyhodnotilo celkovo 260 psích sér. Na porovnanie bol použitý ako referenčný test SNAP4Dx. *A. platys* infikuje psie krvné doštičky a často sa vyskytuje ako koinfekcia s *Ehrlichia canis*. Zistilo sa, že psy koinfikované *E. canis* a *A. platys* majú závažnejšiu anémiu a trombocytopéniu ako psy s jednou infekciou. Anaplazmóza sa považuje

za zoonotický patogén. To znamená, že má potenciál infikovať človeka. Avšak priamy prenos zo zvierata na človeka a naopak je vysoko nepravdepodobný a nebol zaznamenaný.



Pre celkovú validáciu prosím, kontaktujte svojho obchodného zástupcu firmy Cymedica.

TEST	SNAP4Dx POS	SNAP4Dx NEG
trūRapid Anaplasma POS	73	1
trūRapid Anaplasma NEG	2	184
CITLIVOSŤ	97.33%	
ŠPECIFICKOSŤ	99.46%	

trūRapid Ehrlichia

trūRapid Ehrlichia je rýchlotest na detekciu **protilátok Ehrlichia canis, chaffeensis a ewingii** v psom sére, plazme alebo antikoagulovanej plnej krvi.

Ehrlichioza je všeobecný názov používaný na opis chorôb spôsobených baktériami Ehrlichia canis, chaffeensis a ewingii prenášaných kliešťami. Infekcia spôsobuje multisystémové ochorenie pri psoch charakterizované

akútnym ochorením s nešpecifickými príznakmi, poruchami koagulácie a oftalmologickými léziami. Subklinické ochorenie je bežné s minimálnym klinickým prejavom a trombocytopéniou.

Pri niektorých pacientoch dôjde k vývinu chronického ochorenia, ktoré často pripomína podobné klinické ochorenie v akútnej fáze. Protilátky proti Ehrlichia canis začínajú stúpať do 6–28 dní po infikovaní a mali by

byť interpretované spolu s klinickým prejavom. Detekcia prítomných protilátok sa rýchlo vykoná pomocou trūRapid Ehrlichia.

Diagnostika psoj ehrlichiozy pri psoch vychádza z klinických príznakov, z oblasti, kde pes žije, hematológie, cytológie, serológie a izolácie.



Test pre psov



Plná krv
Sérum
Plazma



Ab



Ehrlichioza



Čas testovania
10 minút



Teplota skladovania
+15 - 30 °C

Špecifikácia testu

Infekčný agens (odporúča sa každoročný skrining)	Citlivosť	Špecifickosť	Referencia	Kedy testovať
Ehrlichioza	98,1%	99,6 %	Komerčný test ELISA*	1-3 týždne po expozícii

*IDEXX

Identifikačná karta testu

Názov: trūRapid Ehrlichia
Typ vzorky: krv/sérum/plazma
Čas použiteľnosti: 18 mesiacov

Čas testovania: 10 minút
Druh: pes
Skladovanie: izbová teplota



Abstrakt: Diagnostika ehrlichiozy pri psoch

Stanovenie diagnózy infekcie *E. canis*, *E. chaffeensis* a *E. ewingii* pri zvieratách vychádza z detekcie špecifických protilátok *E. canis*, *E. chaffeensis* a *E. ewingii* v sére, plazme a antikoagulovanej plnej krvi testom trūRapid Ehrlichia.

Podrobnosti štúdie

truRapid Ehrlichia test bol testovaný vo validačnej štúdii 2018. Celkovo

bolo hodnotených 288 psov s trūRapid Ehrlichia. Ako referenčný test bola použitá súprava na testovanie protilátok Ehrlichia VetScan Canine. Hlavným hostiteľom Ehrlichia canis je pes a vektorom je kliešť *Rhipicephalus sanguineus*. Ehrlichia canis alebo blízko príbuzné druhy, boli zaznamenané pri mačkách, ale klinický význam nie je jasný. Súbežné infekcie prenášané vektormi sú bežné aj pri tom istom psovi pretože niektoré

druhy sú prenášané rovnakým vektorom článkonožcov. Ehrlichia canis sa nepovažuje za zoonózu.



Pre celkovú validáciu prosím, kontaktujte svojho obchodného zástupcu firmy Cymedica.

TEST	ABAXIS POS	Abaxis NEG
trūRapid Ehrlichia POS	52	1
trūRapid Ehrlichia NEG	1	234
CITLIVOSŤ	98.1%	
ŠPECIFICKOSŤ	99.6%	

trūRapid Heartworm (Dirofilaria)

trūRapid Heartworm Dirofilaria je rýchlotest na detekciu **antigénu Dirofilaria immitis** v psom sére, plazme alebo antikoagulovanej krvi. 6-7 mesiacov po infikovaní sa objavia dospelé samice červov a môžu byť špecificky detegované pomocou trūRapid Dirofilaria. Parazit sa bežne

zdržiava v pľúcnom arteriálnom systéme, ako aj v srdci a ako najväčší dopad na zdravie zvierat sa prejavuje poškodenie pľúcnych ciev a tkaniva. Klinický obraz choroby sa pri postihnutých psoch líši. Mierne prípady môžu byť asymptomatické ale vážnejšie postihnutí pacienti môžu

vykazovať rôzne štádiá pľúcnych a kardiovaskulárnych chorôb. Parazit je endemický v mnohých tropických a subtropických oblastiach. Preto je potrebná pravidelná profylaktická liečba psov, ako aj kontroly stavu infekčnosti pomocou trūRapid Dirofilaria.



Test pre psov



Plná krv
Sérum
Plazma



Ag



Dirofilarióza



Čas testovania
10 minút



Teplota skladovania
+15 - 30 °C

Špecifikácia testu

Infekčný agens (odporúča sa každoročný skrining)	Citlivosť	Špecifickosť	Referencia	Kedy testovať
Dirofilaria	98%	100 %	pitva a DiroCHEK® antigénový test na srdcové červy	5-7 mesiacov po expozícii

Identifikačná karta testu

Názov: trūRapid Heartworm Dirofilaria

Typ vzorky: krv/sérum/plazma

Čas použiteľnosti: 12 mesiacov

Čas testovania: 10 minút

Druh: pes

Skladovanie: izbová teplota



Abstrakt: Diagnostika dirofilariózy pri psoch

Stanovenie diagnózy dirofilariózy pri psoch vychádza z klinických príznakov a prítomnosti antigénu dirofilárií v krvi. Každoročne sa odporúča skrining pri všetkých psoch od veku siedmich mesiacov. Pred začatím liečby je potrebné dotestovanie na potvrdenie infekcie dirofiláriami v aktívnom štádiu. Na potvrdenie pozitivity sa používa iný typ antigénového testu alebo identifikácia cirkulujúcich mikrofilárií.

Na potvrdenie diagnózy sú tiež užitočné sonografia, rádiografia a echokardiografia. V prípade negatívneho výsledku rýchlotestu, test nestanovil antigén dirofilárií. Negatívny test tiež naznačuje, že zviera nie je infikované alebo je

v ranom štádiu infekcie (menej ako päť až šesť mesiacov od infikovania sa, počas ktorých parazity nedozreli na dospelé červy). V prípade podozrenia sa test môže zopakovať o 5 až 6 mesiacov a môžu byť vykonané ďalšie diagnostické testy, ako napr. testovanie na prítomnosť mikrofilárií, alebo veterinárny lekár vykoná sonografiu, echokardiografiu alebo rádiografiu.

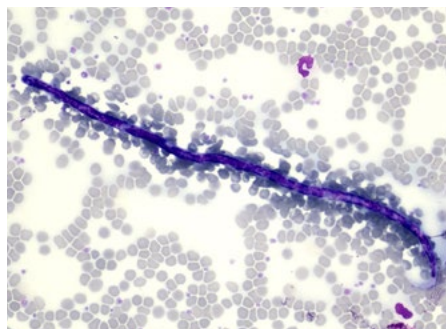
Citlivosť a špecifickosť

Citlivosť a špecifickosť testovacej súpravy vychádza z údajov získaných počas licenčného procesu Ministerstva poľnohospodárstva USA (USDA). Celkovo bolo testovaných 350 vzoriek séra pomocou testu trūRapid

Heartworm (Dirofilaria). Všetky pozitívne vzorky boli potvrdené pitvou. Negatívne vzorky boli potvrdené pomocou DiroCHECK® Heartworm antigénového testu. Citlivosť a špecifickosť bola stanovená pomocou pitvy a výsledkov testu DiroCHECK® Heartworm Antigen pomocou analýzy 2x2 (tabuľka 1). Všetky údaje pochádzajú od prirodzene infikovaných zvierat.

Tabuľka 1:

2x2 citlivosť a špecifickosť testu trūRapid Heartworm (Dirofilaria) *. Táto štúdia preukázala, že Heska trūRapid Heartworm (Dirofilaria) vykazuje vynikajúcu citlivosť a špecifickosť (98%, 100%) pri detekcii antigénu Dirofilaria immitis v porovnaní s pitevnými nálezmi a antigénovým ELISA testom na antigén dirofilárií. Podľa usmernenia Americkej spoločnosti pre srdcové červy (AHS), ak je test pozitívny, sú prítomné antigény dirofilárií. Vďaka vynikajúcej citlivosti a špecifickosti, ktoré sa prejavili v tejto validačnej štúdii Heska trūRapid Heartworm (Dirofilaria) poskytuje spoľahlivý skrining a diagnostiku ochorenia infekciou dirofiláriami.



Pre celkovú validáciu prosím, kontaktujte svojho obchodného zástupcu firmy Cymedica.

TEST	PITVA POS	DiroCHECK NEG
trūRapid Heartworm (Dirofilaria) POS	147	0
trūRapid Heartworm (Dirofilaria) NEG	3	200
CITLIVOSŤ	98%	
ŠPECIFICKOSŤ	100%	

trūRapid Leishmania

trūRapid Leishmania je rýchlotest na detekciu **protilátok Leishmania infantum** v psom sére, plazme alebo antikoagulovanej plnej krvi.

Leishmanióza je zoonóza, ktorá sa šíri v tropických a subtropických oblastiach, južnej Európe, ako aj v Stredomorí a prenáša ju samička pieskových mušiek (Phlebotomidae). Leishmanióza

má dokonca pozoruhodný význam v ďalekých severných oblastiach ako cestovateľské alebo importované ochorenie. Keďže sa inkubačná doba pohybuje od mesiacov až po roky, infikované môžu byť psy všetkých vekových kategórií. Ochorenie môže prebiehať symptomaticky, subklinicky alebo latentne; klinické príznaky sú (zoradené podľa klesajúcej frekvencie) lymfadenopatia, kožné

reakcie, kachexia, hypertermia, konjunktivitída, splenomegália a abnormálne pazúry. V neskorších štádiách sa môže vyvinúť zlyhanie obličiek a často vedie ku komplikáciám. Keďže eradikácia parazitov nie je možná, je potrebné včasné zistenie ochorenia a doživotná liečba.



Test pre psov



Plná krv
Sérum
Plazma



Ab



Leishmanióza



Čas testovania
10 minút



Teplota skladovania
+15 - 30 °C

Špecifikácia testu

Infekčný agens (odporúča sa každoročný skrining)	Citlivosť	Špecifickosť	Referencia	Kedy testovať
Leishmania	100%	98,46%	IFA	2–3 mesiace po expozícii

Identifikačná karta testu

Názov: trūRapid Leishmania

Typ vzorky: krv/sérum/plazma

Čas použiteľnosti: 18 mesiacov

Čas testovania: 10 minút

Druh: pes

Skladovanie: izbová teplota



Abstrakt: Diagnostika leishmaniózy pri psoch

Hlavným rezervoárom *L. infantum* sú psy, ale hostiteľmi môžu byť aj mačky a iné voľne žijúce mäsožravce. Mnoho ďalších druhov cicavcov sa môže nakaziť vrátane človeka. Ľudská kožná a viscerálna leishmanióza je významným vektorovým zoonotickým ochorením v južnej Európe.

Klinické prípady ľudskej leishmaniózy sú hlásené najmä u detí a osôb so zníženou imunitou. Diagnostika infekcie leishmaniózou pri zvieratách je založená na detekcii *Leishmania*-špe-

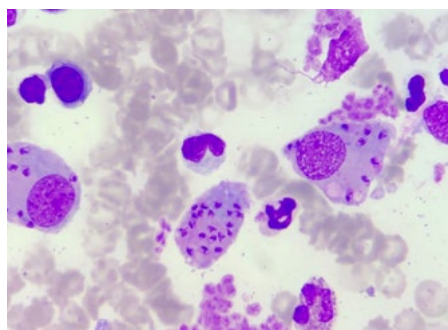
cifických protilátok v sére, plazme a antikoagulovanej plnej krvi testom trūRapid *Leishmania*.

Podrobnosti o štúdiu

Testovacie prúžky na protilátky proti leishmanii boli testované vo validačnej štúdiu 2022. Celkovo bolo vyhodnotených 195 psích sér pomocou testu na protilátky *Leishmania*.

Na porovnanie ako referenčné testy boli použité URANO® Quattro a IFA

test na citlivosť a špecifickosť. Vždy by mal byť skontrolovaný krvný obraz, biochemický profil a vyšetrenie moču vrátane pomeru bielkovín a kreatinínu v moči.



Pre celkovú validáciu prosím, kontaktujte svojho obchodného zástupcu firmy Cymedica.

TEST	URANO POS	IFA NEG
trūRapid <i>Leishmania POS</i>	65	2
trūRapid <i>Leishmania NEG</i>	0	128
CITLIVOSŤ	100%	
ŠPECIFICKOSŤ	98.46%	

trūRapid Lyme

trūRapid Lyme je rýchlotest na detekciu **protilátok proti Borrelia burgdorferi** v psej plazme, v sére alebo antikoagulovanej plnej krvi.

Lymská borelióza je bežná choroba prenášaná vektorom na celom svete; je spôsobená baktériou *Borrelia burgdorferi*. Lymská borelióza je

na človeka prenášaná uhryznutím infikovanými čiernonohými kliešťami. K typickým príznakom patria horúčka, bolesť hlavy, únava a charakteristická kožná vyrážka nazývaná erythema migrans. Ak sa nelieči, infekcia sa môže rozšíriť na kĺby, srdce a nervový systém. Podozrenie na boreliózu je založené na príznakoch, fyzikálnych

nálezoch (napr. vyrážka) a možnosti expozície infikovaným kliešťom. trūRapid Lyme borelióza identifikuje C6 protilátky, ktoré sa vytvárajú v dôsledku infekcie spôsobenej *Borrelia burgdorferi*.



Test pre psov



Plná krv
Sérum
Plazma



Ab



Lyme



Čas testovania
10 minút



Teplota skladovania
+15 - 30 °C

Špecifikácia testu

Infekčný agens (odporúča sa každoročný skrining)	Citlivosť	Špecifickosť	Referencia	Kedy testovať
Borrelia burgdorferi (Lyme)	98,9%	99,5%	Komerčný ELISA test*	3-6 týždňov po expozícii

*IDEXX

Identifikačná karta testu

Názov: trūRapid Lyme

Typ vzorky: krv/sérum/plazma

Čas použiteľnosti: 18 mesiacov

Čas testovania: 10 minút

Druh: pes

Skladovanie: izbová teplota



Abstrakt: Diagnostika boreliózy pri psoch

Lymeská borelióza je najčastejšou infekciou prenášanou na ľudí v Severnej Amerike a Európe.

Najvyšší výskyt v Európe bol zistený v strednej Európe. Geograficky sa rozšírila v dôsledku migrácie vtákov, rozširovania predmestí a klimatických zmien.

Identifikácia lymskej boreliózy pri psoch môže tiež poskytnúť informácie o riziku lymskej boreliózy pre ľudí.

Hoci samotné psy nemôžu preniesť chorobu na človeka inak ako prostredníctvom kliešťov, zviera nakazené boreliózou znamená zvýšené riziko infekcie boreliózou.

Klinické príznaky boreliózy pri psoch zahŕňajú horúčku, letargiu, stratu chuti do jedla a poruchy kĺbov. Väčšina infikovaných psov však zostáva po infekcii klinicky zdravá.

Ďalšie príznaky, ktoré sa môžu vyskytnúť sú vracanie a hnačka. Diagnostika boreliózy pri psoch je založená na základe klinických príznakov, oblasti, kde pes žije a vysokom titri špecifických protilátok pre *Borrelia burgdorferi*.

TrūRapid Lyme test určený na diagnostiku poskytuje rýchle výsledky na mieste. Štúdia s použitím trūRapid Lyme bola vykonaná 4. januára 2017. Pozitívne vzorky pochádzali od

umelo infikovaných zvierat, ktoré boli zaradené do štúdií vakcinačnej a antibiotickej účinnosti. Negatívne vzorky boli od SPF psov získané od spoločnosti Liberty Research, Waverly, NY.

Všetky vzorky boli súčasne testované na SNAP4Dx (IDEXX Laboratories, Westbrook, Maine). Výsledky sú uvedené v tabuľke 1. Citlivosť a špecifickosť boli stanovené na základe výsledkov IDEXX s použitím 2x2 analytickej tabuľky.

Pre celkovú validáciu prosím, kontaktujte svojho obchodného zástupcu firmy Cymedica.

TEST	IDEXX Pos	IDEXX Neg
trūRapid Lyme POS	92	1
trūRapid Lyme NEG	1	201
CITLIVOSŤ	98.9%	
ŠPECIFICKOSŤ	99.5%	

trūRapid FIV/FeLV

TrūRapid FIV/FeLV je rýchlostest na detekciu **protilátok proti FIV a FeLV antigénu** v sére, plazme alebo antikoagulovanej plnej krvi.

Retrovírusy sú dôležitým infekčným agensom mačiek na celom svete. Choroba FeLV sa prejavuje predovšetkým ťažkou anémiou, malignitami a imunosupresiou. Infikované mačky FeLV majú rôznu koncentráciu

antigénu proti proteínu P27 v ich v krvi, čo umožňuje serologickým testovaním na prítomnosť antigénu vynikajúco infekciu diagnostikovať. Infekcia vírusom imunodeficiencie mačiek (FIV) vedie k narušeniu imunitného systému zvierata, ktoré je následne náchylné na koinfekcie inými chorobami (napr. FeLV). Ako koinfekcie sa môžu vyskytnúť lymfadenomegália, stomatitída,

konjunktivitída, ako aj ochorenia horných dýchacích ciest. Mačka infikovaná FIV nemusí vykazovať žiadne príznaky celé roky, ale produkuje vysoké hladiny protilátok počas celého života, čo umožňuje serologickú diagnostiku ochorenia.



Test pre mačky



Plná krv
Sérum
Plazma



Ab
Ag



Mačacia imu-
nodeficiencia
Mačacia
leukémia



Čas testovania
10 minút



Teplota skladovania
+15 - 30 °C

Špecifikácia testu

Infekčný agens (odporúča sa každoročný skrining)	Citlivosť	Špecifickosť	Referencia	Kedy testovať
FIV	99%	98,50%	IFA	min. 60 dní po expozícii
FeLV	99%	100%	Komerčný ELISA test*	min. 28 dní po expozícii

*IDEXX

Identifikačná karta testu

Názov: trūRapid Lyme

Typ vzorky: krv/sérum/plazma

Čas použiteľnosti: 12 mesiacov

Čas testovania: 10 minút

Druh: mačka

Skladovanie: izbová teplota



Abstrakt: Diagnostika FIV a FeLV

Prevalencia infekcie FeLV v Spojených štátoch je 2,3 %. Miera infekcie FeLV sa výrazne znížila vývojom účinnej vakcíny a presných testovacích postupov. Niektoré mačky infikované vírusom FeLV sa môžu infekcie úplne zbaviť (abortívne infekcie) alebo čiastočne vyčistiť infekciu (regresívne infekcie), čo je častejšie pri starších mačkách. Niektoré mačky, najmä mačiatka a mladšie mačky, sú trvalo viremické (progresívna infekcia);

vyučujú vírus a budú infikované po zvyšok života a vyvinie sa pri nich ochorenie spojené s vírusom FeLV. Národný výskyt diagnostikovanej infekcie FIV v Spojených štátoch je 4,56 %. Pre mačky, ktoré sú už choré alebo sú ohrozené infekciou, môže byť prevalencia infekcie až 15 %. Keďže FIV je prenášaná predovšetkým uhryznutím mačkou, sú agresívne mačky vystavené vysokému riziku nákazy. Bytové mačky, ktoré žijú

osamote, sú vystavené malému riziku nákazy. Vonkajšie mačky, ktoré sa často zapájajú do bojov, sú vystavené oveľa vyššiemu riziku. Zriedkavo sa môže infekcia preniesť z mačky na mačiatka. Súprava na testovanie FIV trūRapid detekuje protilátky proti FIV glykoproteínu gp40 a poskytuje rýchly prístup k výsledkom priamo na mieste.

Tabuľka 1:
2x2 Citlivosť a špecifickosť
v porovnaní s komerčným testom ELISA*

Pre celkovú validáciu prosím, kontaktujte svojho obchodného zástupcu firmy Cymedica.

Tabuľka 2:
2x2 Citlivosť a špecifickosť založená na prirodzene infikovaných zvieratách*

TEST	Komerčný test ELISA POS	Komerčný test ELISA NEG
trūRapid FeLV POS	99	0
trūRapid FeLV NEG	1	135
CITLIVOSŤ	99.0%	
ŠPECIFICKOSŤ	100%	

* Licenčná správa Ministerstva poľnohospodárstva USA o citlivosti a špecifickosti na základe analýzy dokázala, že citlivosť trūRapid FeLV je 99,0 % a špecifickosť 100 %.

TEST	IFA POS	IFA NEG
trūRapid FIV POS	204	4
trūRapid FIV NEG	2	268
CITLIVOSŤ	99.0%	
ŠPECIFICKOSŤ	98.5%	

* Licenčná správa Ministerstva poľnohospodárstva USA o citlivosti a špecifickosti na základe analýzy dokázala, že citlivosť trūRapid FeLV je 99,0 % a špecifickosť 100 %.

trūRapid Giardia

TrūRapid Giardia je rýchlotest na detekciu **antigénu Giardia duodenalis** (známej aj ako *G. intestinalis* alebo *G. lamblia*) v psích a mačacích výkaloch. *Giardia duodenalis* je celosvetovo rozšírený zoonotický protozoárny parazit, ktorý tvorí trofozoity v čreve, kde môžu spôsobovať apoptózu enterocytov

a hnačku. Trofozoity a infekčné cysty sú intermitentne vylučované stolicou.

Klinicky môže *Giardia* spôsobovať akútnu alebo chronickú hnačku psov a mačiek, ktorá môže byť veľmi obmedzujúca. Často sa však vyskytujú asymptomatické prípady ako aj periodické-intermitentné ochorenia.

Posledné z nich sa pripisuje pretrvávaniu cyst po dobu mesiaca v prostredí, pretože sú veľmi odolné. Parazit sa môže prenášať pozitívom týchto cyst z kontaminovanej pôdy, potravín alebo pitnej vody; to podporuje opätovné infikovanie pacientov, čo je najmä v domácnostiach s viacerými zvieratami problematické.



Test pre
psa a mačku



Výkaly



Ag



Giardióza



Čas testovania
10 minút



Teplota skladovania
+15 - 30 °C

Špecifikácia testu

Infekčný agens (odporúča sa každoročný skrining)	Citlivosť	Špecifickosť	Referencia	Kedy testovať
Giardia	94,9%	97,8%	DFA	5–8 dní po expozícii

Identifikačná karta testu

Názov: trūRapid Giardia

Typ vzorky: krv/sérum/plazma

Čas použiteľnosti: 18 mesiacov

Čas testovania: 10 minút

Druh: pes a mačka

Skladovanie: izbová teplota



Abstrakt: Diagnostika ochorenia giardiózou pri psoch

Prevalencia výskytu Giardiaí v Spojených štátoch sa pohybuje od 5% do 15% pri zdravých alebo symptomatických psoch alebo mačkách, čo závisí od skúmanej populácie, zahrnutej skúmanej oblasti a použitej diagnostickej metódy.

Príznaky a riziko

Klinické príznaky giardiózy pri psoch a mačkách sú rôzne od asymptomatických, po mierne brušné ťažkosti až po závažné gastrointestinálne ochorenie. Hnačka je najčastejším klinickým prejavom a zvyčajne je veľmi obmedzujúca pri imunokompetentných zvieratách. Závažné hnačky môžu spôsobiť dehydratáciu, letargiu a anorexiu.

Avšak väčšina infikovaných psov a mačiek nemá horúčku a zostávajú čulé a udržiavajú si normálnu chuť do jedla. Na stránkach Rady pre parazity spoločenských zvierat (CAPS) je odporúčané testovanie psov a mačiek s občasným alebo trvalým výskytom hnačky kombináciou priameho výteru, fekálnej flotácie s centrifugáciou a ELISA testom na antigén Giardia. Navyše, v dôsledku prerušovaného vylučovania cýst Giardiaí, je na identifikáciu infekcie odporúčané opakované testovanie v priebehu niekoľkých dní.

Diagnostika infekcií spôsobených Giardiaou fekálnou flotáciou alebo fekálnym výterom by mohla byť zložitá, pretože cysty sú malé a podobné iným mikroorganizmom ako sú kvasinky.

Priama imunofluorescencia (DFA) sa ukázala ako citlivejšia a špecifickejšia ako konvenčná flotácia, preto sa DFA rozšírila a slúži ako zlatá štandardná metóda. Celkovo bolo odobratých 292 vzoriek výkalov z obchodov so zvieratami, útulkov alebo kliník v New Yorku a v oblasti Baltimore bolo testovaných pomocou trūRapid Giardia testovacej súpravy. Výsledky boli porovnané s metódou DFA, ktorá je zlatým štandardom. Merifluor® Cryptosporidium

/Giardia DFA kit bol zakúpený od spoločnosti Meridian Biosciences, Cincinnati, USA. Odhadovaná citlivosť DFA súpravy je 100% a odhadovaná špecifickosť je 100%.

Tabuľka 1:
2x2 Citlivosť a špecifickosť
v porovnaní s DFA*

TEST	DFA POS	DFA NEG
trūRapid Giardia POS	150	3
trūRapid Giardia NEG	8	131
CITLIVOSŤ	94.9%	
ŠPECIFICKOSŤ	97.8%	

Pre celkovú validáciu prosím, kontaktujte svojho obchodného zástupcu firmy Cymedica.

* Interná štúdia č. 8734004

trūRapid Parvovirus

trūRapid Parvovirus je rýchlotest na detekciu **antigénov parvovírusu (CPV, FPV) v psích a mačacích výkaloch**. Parvovírus je vysoko nakažlivý a je relatívne bežnou príčinou akútnej gastroenteritídy pri mladých zvieratách. Počiatočné klinické príznaky môžu byť nešpecifické s progresiou do vracania a hemoragickej hnačky z tenkého čreva.

Všetky zvieratá s klinickými príznakmi by mali byť okamžite testované, aby mohli byť vhodne izolované. Negatívny výsledok antigénového trūRapid Parvovirus testu neznamena úplné vylúčenie parvoinfekcie: vylúčovanie parvovírusového antigénu výkalmi v detegovateľných hladinách sa zvyčajne vyskytuje medzi 3.–12. dňom po expozícii a zvyčajne súvisí s nástupom klinických príznakov. Pri

štieňatách s miernymi materskými protilátkami môže byť vylúčovanie vírusu oneskorené o 1–2 dni v porovnaní s nástupom klinických príznakov. Vylúčovanie vírusu sa začína znižovať na 8. –10. deň (po infikovaní).



Test pre
psa a mačku



Výkaly



Ag



Parvoviróza



Čas testovania
10 minút



Teplota skladovania
+15 - 30 °C

Špecifikácia testu

Infekčný agens (odporúča sa každoročný skrining)	Citlivosť	Špecifickosť	Referencia	Kedy testovať
Parvovirus	100%	100%	Komerčný CPV Ag test*	4–8 dní po expozícii

*Abaxis

Identifikačná karta testu

Názov: trūRapid Parvovirus

Typ vzorky: krv/sérum/plazma

Čas použiteľnosti: 18 mesiacov

Čas testovania: 10 minút

Druh: pes a mačka

Skladovanie: izbová teplota



trūRapid Parvovirus Giardia

trūRapid Parvovirus Giardia je rýchlotest na detekciu **antigénu parvovírusu (CPV a FPV) a Giardia duodenalis** vo vzorkách stolice psov a mačiek. Parvovírus je vysoko nákazlivý a relatívne bežnou príčinou akútnej gastroenteritídy pri mladých zvieratách. Počiatočné

klinické príznaky môžu byť nešpecifické s progresiou do vracania a hemoragickej hnačky z tenkého čreva. Giardióza je črevná infekcia u ľudí a pri zvieratách, ktorú spôsobuje mikroskopický protozoárny parazit Giardia spp. Giardióva infekcia môže byť akútna alebo chronická.

Je potrebné zohľadniť prerušované vylučovanie pôvodcov infekcie. Paralelné vyšetrenie dvoch ochorení je užitočné na rozlíšenie, keďže klinické príznaky sú podobné a zrýchli prácu na klinike.



Test pre
psa a mačku



Výkaly



Ag
Ag



Parvoviróza
Giardióza



Čas testovania
10 minút



Teplota skladovania
+15 - 30 °C

Špecifikácia testu

Infekčný agens (odporúča sa každoročný skrining)	Citlivosť	Špecifickosť	Referencia	Kedy testovať
Parvoviróza	100%	100%	Komerčný CPV Ag test*	4–8 dní po expozícii
Giardióza	94,9%	97,8%	DFA	5–8 dní po expozícii

*Abaxis

Identifikačná karta testu

Názov: trūRapid Parvovirus Giardia

Typ vzorky: krv/sérum/plazma

Čas použiteľnosti: 18 mesiacov

Čas testovania: 10 minút

Druh: pes a mačka

Skladovanie: izbová teplota



trūRapid Parvovirus Giardia Coronavirus

TrūRapid Parvovirus Giardia Coronavirus je rýchlotest na detekciu antigénov parvovírusu (CPV), Coronavirus (CCV) a Giardia duodenalis vo výkaloch psov a mačiek.

Parvovírus je vysoko nákazlivý a je relatívne častou príčinou akútnej gastroenteritídy pri mladých

zvieratách. Počiatočné klinické príznaky môžu byť nešpecifické s progresiou do vracania a hemoragickej hnačky z tenkého čreva. Infekcia koronavírusom je významnou príčinou gastroenteritídy pri psoch každého veku. Giardióza je črevná infekcia ľudí a zvierat, ktorú spôsobuje mikroskopický protozoárny

parazit Giardia spp. Giardióza môže byť akútna alebo chronická. Je potrebné zohľadniť prerušované vylučovanie pôvodcov infekcie. Paralelné vyšetrenie troch ochorení je užitočné na rozlíšenie, keďže klinické príznaky sú podobné a zrýchly prácu na klinike.



Test pre
psa a mačku



Výkaly



Ag
Ag
Ag



Parvoviróza
Giardióza
Koronaviróza



Čas testovania
10 minút



Teplota skladovania
+15 - 30 °C

Špecifikácia testu

Infekčný agens (odporúča sa každoročný skrining)	Citlivosť	Špecifickosť	Referencia	Kedy testovať
Parvovirus	100%	100%	Komerčný CPV Ag test*	4–8 dní po expozícii
Giardia	94,9%	97,8%	DFA	5–8 dní po expozícii

*Abaxis

Identifikačná karta testu

Názov:	trūRapid Parvovirus, Giardia ,Coronavirus	Čas testovania:	10 minút
Typ vzorky:	krv/sérum/plazma	Druh:	pes a mačka
Čas použiteľnosti:	18 mesiacov	Skladovanie:	izbová teplota



Druh	Vzorka	Test	Antigén/ protilátka	Ochorenie	Cymedica kód pre objednávku	Test/box
		trūRapid FOUR	Ag Ab Ab Ab	Dirofilarióza Lymfská borelióza Ehrlichioza Anaplazmóza	C03370	10
		trūRapid FOUR Leishmania	Ag Ab Ab Ab	Dirofilarióza Leishmanióza Ehrlichioza Anaplazmóza	C03371	10
		trūRapid Anaplasma	Ab	Anaplazmóza	C03377	10
		trūRapid Ehrlichia	Ab	Ehrlichioza	C03373	10
		trūRapid Heartworm Dirofilaria	Ab	Dirofilarióza	C03374	10
		trūRapid Leptospirosis	Ab	Leptospiroza	C03375	ČOSKORO DOSTUPNÝ
		trūRapid Lyme	Ab	Lymfská borelióza	C03376	10
		trūRapid Leishmania	Ab	Leishmanióza	C03372	10
		trūRapid Canine Titer Test	Ab Ab Ab	Parvoviróza Psinka Adenoviróza		ČOSKORO DOSTUPNÝ
		trūRapid FIV/FeLV	Ab Ag	FIV FeLV	C03378	10
		trūRapid FeLV	Ag	FeLV	C03379	10
		trūRapid FIV	Ab	FIV	C03380	10
		trūRapid Feline Titer Test	Ab	Panleukopénia mačiek		ČOSKORO DOSTUPNÝ
		trūRapid Parvovirus Giardia Coronavirus	Ag Ag Ag	Parvoviróza Giardióza Koronaviróza	C03381	5
		trūRapid Parvovirus Giardia	Ag Ag	Parvoviróza Giardióza	C03384	5
		trūRapid Parvovirus	Ag	Parvoviróza	C03382	5
		trūRapid Giardia	Ag	Giardióza	C03383	5



 **Cymedica**